



## ÉDITO 2018/2023 PROGREFFE CONTINUE... AVEC L'AMBITION D'UNE NOUVELLE DIMENSION.

par **Maurice Loizeau**, *Président de ProGreffes*  
**Gilles Blancho**, *Directeur de l'ITUN*,  
**Régis Josien**, *Directeur du CRTI*.

Plus de 25 ans déjà que, par cycles de 5 ans, notre Fondation ProGreffes soutient la recherche en greffes d'organes, en finançant des chercheurs de l'Institut de Transplantation Urologie Néphrologie (ITUN) au CHU de Nantes. Et en juin 2018, dans cette continuité, notre conseil d'administration a décidé d'engager ProGreffes sur un nouveau cycle 2018/2023.

Chers Fondateurs soyez remerciés pour tout cela. Que vous soyez engagés depuis l'origine, que vous nous ayez rejoints au fil du temps ou que vous veniez de le faire, vous constituez ensemble ce magnifique mouvement de solidarité entrepreneuriale qui a forgé l'identité, maintenant bien établie, de ProGreffes : mobiliser des chaînes de relations humaines sur du mécénat dédié à la recherche de haut niveau pratiquée à l'ITUN.

Sur la base de cette identité, qu'il faut évidemment préserver mais élargir, nous avons maintenant l'ambition de donner une nouvelle dimension à notre Fondation, à la fois en favorisant l'excellence de la recherche sur notre territoire grâce à des profils à haut potentiel, de meilleures conditions de recherche, des projets liés aux soins en transplantation, à la télé médecine, etc., et en développant pour cela des échanges plus fournis et plus constants entre toutes ses composantes : entreprises, chercheurs, patients, donateurs individuels...

Voilà les intentions, les objectifs que nous aimerions vous faire partager. Et pour cela vous en trouverez dans cette lettre les modalités et déclinaisons plus concrètes... Grand merci, en tout cas, à chacun de vous pour votre engagement.

Avec toute notre amitié. ●



### SOMMAIRE



#### REGARDS SUR LA FONDATION

**P.2** • La stratégie  
2018 - 2023

**P.3** • **SCHÉMA :**  
Découvrir la  
communauté  
ProGreffes et ses  
interactions



#### TÊTES D'AFFICHE

**P.4** • De nouveaux  
fondateurs  
à nos côtés

• **Merci pour tout,**  
par **Maurice  
Loizeau**

• **Rejoignez-nous !**



# LA STRATÉGIE 2018-2023.

ProGrefe ne serait rien sans ses entreprises mécènes. Ce cycle 2018/2023 va chercher à élargir encore leur nombre en faisant **mieux connaître la Fondation** et en **faisant vivre la communauté ProGrefe créée**.

## FAIRE CONNAÎTRE LA FONDATION ET SES ACTIONS ENVERS L'ITUN, PROMOUVOIR LA RECHERCHE POUR FAIRE ENTRER DE NOUVELLES ENTREPRISES DANS L'AVENTURE PROGREFFE.

**Populariser l'action de l'ITUN et le soutien de ProGrefe auprès des entreprises avec des rendez-vous précis.**

- Des **petits déjeuners** de présentation de la Fondation en présence de membres de l'ITUN et éventuellement de patients dans les locaux du CHU Jean Monnet, **1 fois tous les 2-3 mois à partir du jeudi 11 octobre 2018.**
- Des **rendez-vous en face à face** avec des prospects, entreprises intéressées par la démarche du mécénat, le soutien à une action d'intérêt général (la santé individuelle et collective) et l'ancrage territorial de la recherche et son rayonnement international.  
**Démarche engagée avec une vingtaine de rendez-vous effectués depuis février 2018.**
- La participation à des **soirées thématiques** sur le mécénat, le don, la RSE. A définir en fonction des calendriers proposés.  
**Présence prévue lors d'une soirée sur ce sujet au Crédit Mutuel Loire Atlantique Centre Ouest au printemps 2019.**
- La présentation de la Fondation à des **réseaux et clubs d'entrepreneurs** (Dirigeants Responsables de l'Ouest, Club RSE MEDEF, CJD...).  
**Calendrier en cours de finalisation.**
- Les **Portes Ouvertes de l'ITUN** : témoignages de toutes les parties prenantes de la Fondation (ITUN, chercheurs, patients, praticiens) et visite des laboratoires et services de soins.  
**Première édition le 28 mai 2018 renouvelée en avril/mai 2019.**

**Des actions de communication à audience large et ciblée :**

- ProGrefe est partenaire d'**événements** sur le thème du don, comme lors de la Course du Cœur en mars, et sur les sujets de la transplantation et l'immunologie, en remettant **des prix** lors des rencontres scientifiques du Labex IGO en mars 2018, de Nantes Actualités Transplantation en juin et du Congrès SFT à Toulouse en décembre.  
**Ces partenariats seront renouvelés en 2019 et éventuellement élargis à d'autres selon les opportunités.**
- La Fondation est présente sur certains jours dans les **agences du Crédit Mutuel**, à leur demande pour expliquer aux clients sociétaires l'action de ProGrefe, comme lors de la **Journée d'information sur le don d'organes, en juin 2018 à l'agence St Félix de Nantes et à l'automne sur d'autres caisses locales fondatrices.**
- Les outils de communication numériques mis en place (**site web, page Facebook et compte Twitter**) permettent de se rendre visible de la communauté des scientifiques,

acteurs du mécénat, entreprises impliquées en RSE, des structures locales de la recherche et de l'innovation (Atlanpole Biothérapies, CCI de Nantes, Université de Nantes...). Le contenu est alimenté au fil des actualités et rend visible la vie de la Fondation (articles, photos et posts sur les événements, les prix, témoignages...).

**Publication en continu**

- ProGrefe entretient également des liens avec les **associations de patients** (France Rein, France Adot, Dignes d'un don) et avec les **services de néphrologie** en mettant à disposition ses outils de communication écrite (plaquettes, lettres ProGrefe semestrielles).  
**Rendez-vous réguliers toute l'année avec des bénévoles et des membres des services de soin.**

## FAIRE VIVRE LA COMMUNAUTÉ PROGREFFE

**Rendre compte de la vie de la Fondation et de ses actions, créer une solidarité entrepreneuriale.**

- Les **Conseils d'Administration**, au-delà de l'aspect statutaire, sont l'occasion de faire le point sur les chercheurs soutenus, avec le témoignage de l'un d'eux, sur les participations diverses de ProGrefe à des événements et un rendez-vous de rencontre de nos entreprises mécènes (appréciant de pouvoir échanger sur leur implication).  
**Deux fois par an, en juin et novembre. Prochain Conseil le mercredi 28 novembre 2018.**
- Les **Portes Ouvertes de l'ITUN**, sont un moment privilégié de rencontre et d'échanges entre tous les acteurs de ProGrefe.  
**Prochaine édition en avril/mai 2019.**
- Les **Assemblées Générales des Caisses du Crédit Mutuel**, fondatrices de ProGrefe, donnent la parole aux acteurs de la Fondation pour rendre compte de l'avancée de la recherche permise par leur soutien. Cela renforce le lien avec les sociétaires et leur permet de réfléchir à une action personnelle en tant que donateur individuel.  
**Plusieurs dates en mars et avril 2019.**

**Élargir la fondation ProGrefe aux donateurs individuels :**

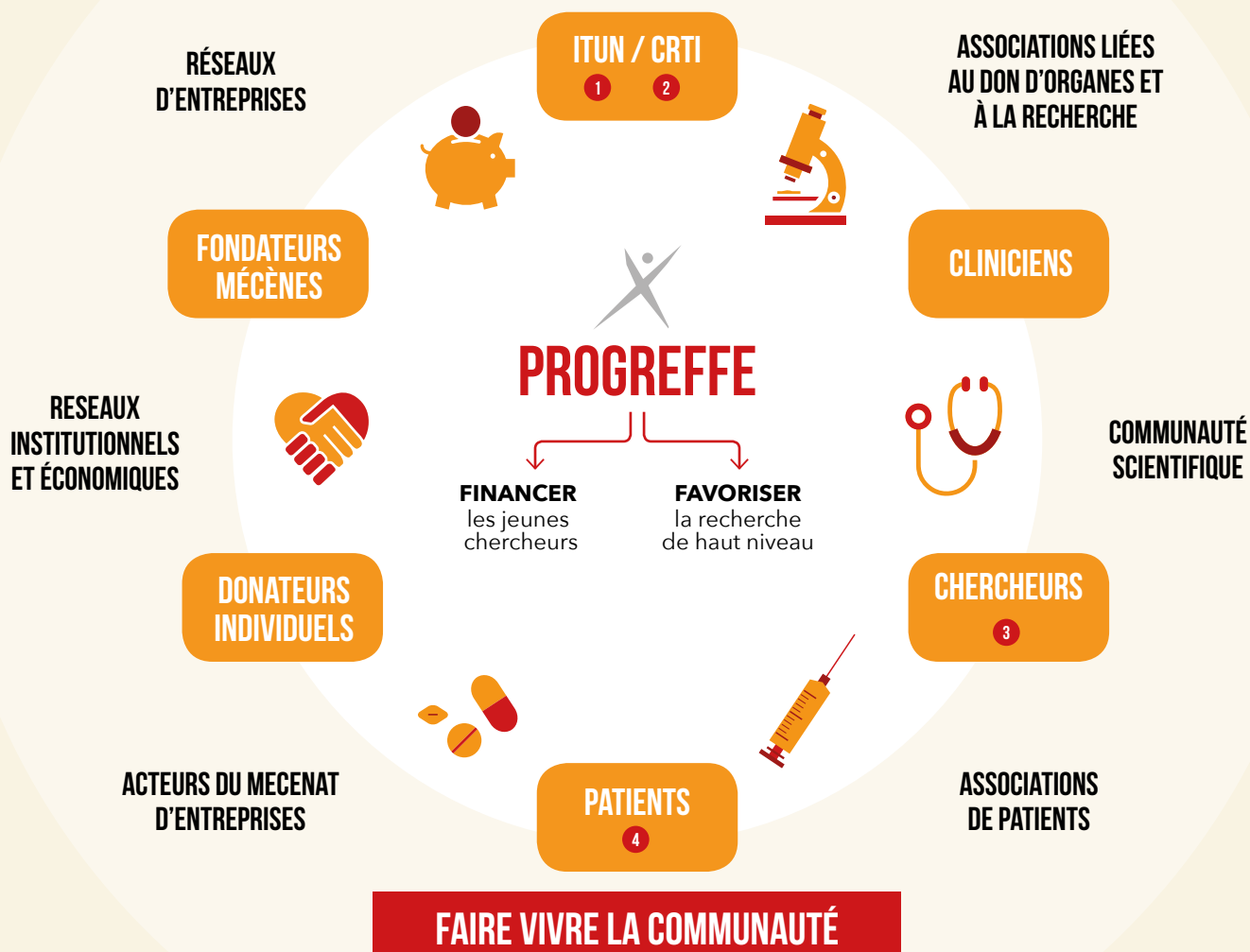
- **Des interventions dans les entreprises** : ProGrefe va à la rencontre des collaborateurs des fondateurs pour expliquer le mécénat, et valoriser l'engagement de leur entreprise dans le soutien à la recherche en transplantation et immunologie à Nantes. C'est l'occasion de les informer de la possibilité d'être eux-mêmes donateur individuel pour soutenir la cause s'ils le veulent.  
**Au cas par cas, calendrier en cours d'établissement.**
- L'objectif de faire adhérer de plus en plus de donateurs individuels à ProGrefe (sociétaires du Crédit Mutuel, salariés des fondateurs...) aboutira à l'organisation d'une **soirée des donateurs**, sur le même schéma que les Portes Ouvertes.  
**Envisagée pour l'automne 2019.**



## DÉCRYPTAGE

### DÉCOUVRIR LA COMMUNAUTÉ PROGREFFE ET SES INTERACTIONS

#### FAIRE CONNAITRE LA FONDATION



#### FAIRE VIVRE LA COMMUNAUTÉ



1

#### GILLES BLANCHO

Directeur de l'Institut de Transplantation Urologie Néphrologie (ITUN)

ProGreff est depuis des années un partenaire indispensable de l'ITUN. La Fondation nous permet d'augmenter notre capacité de recruter des jeunes, soutenus par le financement de leur bourse par ProGreff. Dans l'avenir, l'implication de ProGreff pourrait s'élargir à d'autres formes de soutien, par exemple auprès de nouveaux publics.

2

#### RÉGIS JOSIEN

Directeur du Centre de Recherche en Transplantation et Immunologie (CRTI -INSERM UMR1064)

Au sein du CRTI, nous dépendons beaucoup de la qualité du travail à la paillasse des doctorants et post-doctorants. Notre politique avec ProGreff a été et continuera de favoriser l'ouverture et l'excellence du laboratoire, grâce au financement par la Fondation de doctorants recrutés via des appels d'offres internationaux.

3

#### RAPHAËL RISPAL

Doctorant 2016-2019

Dans le cadre de mes recherches sur les cellules souches et les biomatériaux, mes travaux tendent à cibler des thérapies et des traitements moins lourds pour les malades, en phase aigüe et au quotidien. ProGreff permet justement une proximité avec les patients : nous voyons l'aboutissement de nos recherches, en phase clinique et en termes de bénéfice concret pour eux. De leur côté, ils nouent également des relations plus étroites avec les chercheurs et cliniciens, à travers les projets, les interventions et les événements organisés.

4

#### BERTRAND LE NAHEDIC

43 ans, patient greffé

Dès ma naissance, les médecins ont constaté que mon rein gauche fonctionnait à 12 %. J'ai été suivi jusqu'à 15 ans, où j'ai commencé la dialyse. Après 5 mois, j'ai pu faire une greffe et découvrir une vie normale sans régime, sans contraintes. Je poursuis mes études jusqu'à obtention d'un bac pro commerce, travaille... pendant 24 ans. En 2014 je fais un rejet. De nouveau en dialyse pendant 11 mois, j'ai subi une 2<sup>e</sup> greffe en 2015. Grâce à ProGreff j'ai pu dialoguer avec les médecins et les chercheurs qui m'ont beaucoup apporté. Aujourd'hui, je repars pour de nouvelles aventures !



## DE NOUVEAUX FONDATEURS À NOS CÔTÉS



### JAMES HILBERT

« J'ai souhaité apporter mon soutien à la Fondation ProGreffe car depuis ma reprise de la société en 2015, j'ai toujours désiré associer notre entreprise à de grandes causes soutenues par des fondations régionales. Comme par exemple en 2017, la Fondation Victoire, qui vient en aide aux enfants atteints de maladies orphelines. Cela fait partie de l'ADN de notre entreprise.

Pour des raisons plus personnelles, étant confronté dans mon environnement familial à des maladies rénales, je connais le parcours complexe et les traitements médicaux qui y sont liés. C'était donc pour moi une évidence de soutenir la Fondation ProGreffe. »



### LEILA NICOLAS

« En tant qu'acteur régional avec une forte activité dans la santé, devenir mécène de la fondation PROGREFFE nous a semblé cohérent. Soutenir les chercheurs de l'ITUN au travers de ce mécénat, pour GO CAPITAL, c'est permettre la poursuite de beaux projets de recherche à l'origine de la création de nouvelles start-ups régionales. »



**VOUS ÊTES FONDATEUR ET VOUS PENSEZ QU'UNE ENTREPRISE DE VOTRE RÉSEAU POURRAIT ÊTRE INTÉRESSÉE POUR NOUS REJOINDRE ?**

N'hésitez pas à en parler à  
Emmanuelle MACÉ, chargée du mécénat  
Tél. : 06.44.69.75.91 / mail : [mecenat@progreffe.com](mailto:mecenat@progreffe.com)

## MERCI POUR TOUT...



Nous sommes tous des passants et le temps est venu pour moi de me faire passeur en transmettant à quelqu'un d'autre mes responsabilités au sein de ProGreffe. En effet, ne pouvant statutairement solliciter le renouvellement de mon mandat d'administrateur fédéral du Crédit Mutuel Loire-Atlantique Centre-Ouest, je quitte également les fonctions qui y sont associées, dont celle de Président de notre Fondation. Je passerai donc le relais, lors de notre prochain conseil d'administration fin 2018, à une personne qui fera, je n'en doute pas, perdurer son dynamisme et ses valeurs.

En attendant de vous l'exprimer de vive voix, je tiens à vous remercier tous, très chaleureusement, pour la vitalité de votre engagement. Je veux que vous sachiez que ce fut, en même temps qu'un honneur, un véritable plaisir pour moi d'œuvrer avec vous pour cette belle cause sociétale qu'est ProGreffe et son soutien à l'ITUN...

Bien amicalement,

**Maurice Loizeau**



Soutient la recherche dans le domaine des greffes d'organes

**FONDATION PROGREFFE**

[www.progreffe.com](http://www.progreffe.com)

[contact@progreffe.com](mailto:contact@progreffe.com)

Twitter : @ProGreffe

## ILS PARTICIPENT À L'AVENTURE

**Crédit Mutuel**

CRÉDIT MUTUEL ANJOU

CRÉDIT MUTUEL LOIRE-ATLANTIQUE CENTRE-OUEST

CRÉDIT MUTUEL MAINE-ANJOU BASSE-NORMANDIE

### 17 CAISSES DE CRÉDIT MUTUEL :

Acheneau, Bouguenais, Le Pellerin, La Montagne - St Jean de Boiseau, Nantes Cathédrale, Nantes Dobrée, Nantes Royale, Nantes Talensac, Nantes Saint-Félix, Nantes Sainte-Thérèse, Nantes Bouvardière, Pont St-Martin, Rezé St-Pierre, Les Sorinières Aulnaies, Saint-Herblain, Cap Armor, Sautron.

