

**#10 : Tourner la page...  
et notre regard vers l'avenir**



Chers amis de PROGREFFE,

Malgré les vents quelque peu contraires de ce début d'année, l'optimisme et l'espoir nous sont permis pour 2022 : un variant paraît il moins dangereux, une meilleure connaissance du virus et de la façon de le soigner, un taux de vaccination qui progresse : alors, oui, belle et heureuse année 2022 pour vous et vos proches, avec ces quelques mots de Fernando Pessoa :

*« Faire de l'irruption un nouveau chemin  
Faire de la peur un escalier  
Du rêve un pont  
De la recherche une rencontre »*

PROGREFFE reste bien arrimée grâce à vous, Entreprises mécènes et Caisses fondatrices. La Fondation est vivante et sa notoriété dépasse notre territoire, notamment par son lien avec la Société Française de Transplantation et au prix attribué en son nom à Xavier Charmetant.

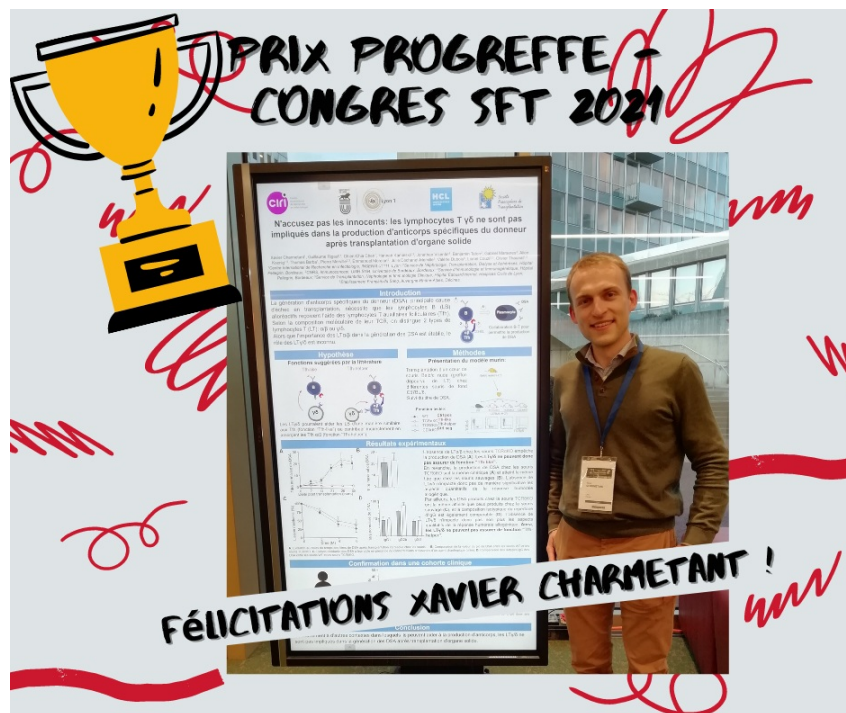
La nouvelle labellisation du C.R.T.I. qui devient le C.R.2T.I. (Centre de Recherche Translationnelle en Transplantation et Immunologie) après deux longues années d'évaluation montre la qualité et l'importance du Laboratoire de l'ITUN auprès des autorités compétentes.

Enfin, PROGREFFE va financer un nouveau post-doctorant au sein de l'équipe de Sophie Limou, Martin Morin.

Pour votre soutien et la possibilité que vous offrez à l'ITUN via PROGREFFE d'amorcer ou d'aider la recherche, nous tenons à vous adresser notre profonde reconnaissance : MERCI !

Véronique de Sesmaisons,  
Présidente de la Fondation ProGreffé

**Congrès SFT à Genève :  
Progreffe décerne un Prix à un jeune  
chercheur**



## Xavier Charmetant reçoit le Prix Progreffe du meilleur poster

A l'occasion du **Congrès annuel de la Société francophone de transplantation (SFT)** à Genève, le comité SFT Junior a décerné jeudi 9 décembre le **Prix Progreffe** du meilleur poster à **Xavier Charmetant**, du Centre International de Recherche en Infectiologie (CIRI- INSERM U1111) de Lyon.

Il nous explique son parcours et l'objet de ses travaux :

"Je suis **néphrologue à Lyon** et j'effectue un **doctorat en immunologie**, sur la thématique de l'**immunologie de la transplantation** (CIRI; Equipe du Pr Olivier Thaumat). Je suis actuellement en 3ème année de doctorat, avant de retourner en clinique l'an prochain.

Le projet qui a été récompensé était intitulé : "N'accusez pas les innocents: les lymphocytes T  $\gamma\delta$  ne sont pas impliqués dans la production d'anticorps spécifiques du donneur après transplantation d'organe solide"  
C'est un travail qui traite de la **production d'anticorps dirigés contre le greffon** après transplantation. En effet, ces anticorps sont considérés comme la **principale cause de perte des greffons**.

On sait que les lymphocytes T "conventionnels alpha/beta" sont les partenaires privilégiés des lymphocytes B pour permettre la production d'anticorps. En revanche, on ne sait pas si les lymphocytes T "gamma/delta", normalement spécialisés dans la défense anti-infectieuse et anti-tumorale, peuvent également jouer un rôle dans la production d'anticorps après transplantation. A l'aide d'un modèle de transplantation cardiaque chez la souris et en étudiant une cohorte de 309 patients transplantés rénaux, nous avons pu déterminer que les lymphocytes T gamma/delta n'étaient pas impliqués dans la production d'anticorps après transplantation d'organe solide."

Félicitations pour ces travaux qui permettent d'ouvrir de **nouvelles perspectives de traitements des patients greffés**.

## BRÈVES



### **La SFT et l'ITUN mobilisés pour une meilleure stratégie en faveur des greffes**

Le 1er décembre, la **Société Francophone de Transplantation (SFT)** était invitée à une **réunion commune à l'Académie de Médecine** pour y présenter un rapport sur la prise en charge des patients immuno déprimés en crise COVID, les avancées sur la préservation des organes en transplantation et sur les mécanismes de perte tardive du greffon. Le **Pr Gilles Blancho**, président actuel de la SFT et directeur de l'ITUN a présenté quant à lui **un rapport sur les nouvelles approches immunosuppressives en transplantation.**

Parallèlement les **équipes de l'ITUN et les associations de patients** ont été très impliquées dans la **réflexion et la présentation de recommandations, en vue du 4ème Plan Greffes** du Ministère de la Santé, pour la période 2022-2027.

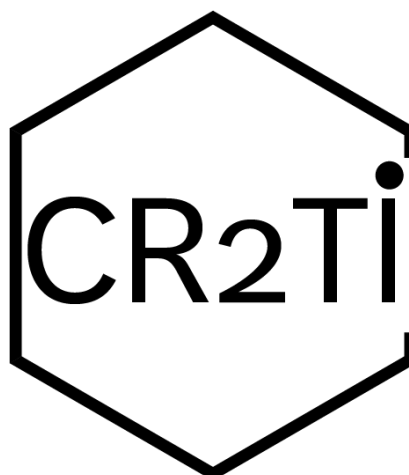
[En savoir plus sur la SFT](#)

### **ACTUALITÉS du LABO...**



#### **Un nouveau post-doctorant ProGrefe**

*Après une sélection du projet de Sophie LIMOU par un jury d'experts,*



#### **Le laboratoire devient le CR2TI, labellisé Unité INSERM, pour 5 ans**

Le CRTI devient le CR2TI, labellisé Unité INSERM, pour 6 ans

un post-doctorant vient d'être sélectionné par un comité de 4 chercheurs, et parmi 6 postulants en entretien.

Il s'agit de Martin MORIN dont voici le portrait :

" Après un **master biologie-santé avec une spécialisation en santé humaine et en cardiologie à Nantes** dans l'équipe de Patricia Lemarchand et de Guillaume Lamirault, j'ai poursuivi ce parcours en recherche par l'obtention d'un **doctorat sur la protection des hormones sexuelles contre les pathologies métaboliques** dans le laboratoire de Nicolas Gévry à l'université de **Sherbrooke (Canada)**. Grâce à un financement obtenu sur résultats pendant mon doctorat, j'ai pu **débuter de nouveaux projets connexes** en tant que chercheur postdoctoral **pendant 1 an**. J'ai rejoint l'**équipe de Sophie Limou au CR2TI à Nantes en tant que chercheur postdoctoral depuis février 2021** où je cherche à mettre en place des stratégies « multi-omiques » idéalement dans des domaines impliquant la santé humaine et la transplantation rénale particulièrement. Mon profil scientifique s'intègre parfaitement dans cette vision alliant à la fois bioinformatique, biostatistique et physiologie pour la compréhension mécanistique de phénomènes biologiques tels que le rejet chronique dans le cas de la transplantation rénale."

*Bienvenue dans la team Progrefe, Martin !*



## A NOS CÔTÉS

### GO CAPITAL

En tant que fonds d'investissement régional, GO CAPITAL finance des start-up et PME à la pointe des technologies dans les régions de l'Ouest et du Centre de la France.

Notre métier nous conduit à accompagner durablement les acteurs de l'innovation, qu'ils soient chercheurs, entrepreneurs, cliniciens...

A travers notre soutien auprès de PROGREFE et aux côtés d'autres mécènes, GO CAPITAL contribue au financement de la venue et des travaux de recherche de jeunes chercheurs français ou étrangers. Cet engagement permet de soutenir la recherche médicale qui est source d'innovation et à l'origine de projets d'entreprises prometteurs dans nos régions.

A l'issue d'un long processus de près de 2 ans, après l'avis du Scientific Advisory Board en 2019 et **l'évaluation par HCERES et l'INSERM en 2021**, le laboratoire de recherche de l'ITUN, a obtenu avec succès **une nouvelle labellisation INSERM pour la période 2022-2027 et devient le CR2TI**.

Son objectif général est d'améliorer les connaissances, le diagnostic et les traitements dans le cadre des greffes d'organe et de cellules (Axe 1), des maladies inflammatoires/auto-immunes (Axe 2) et infectieuses (Axe 3).

Pour ceci, les projets de recherche visent à :

1. Caractériser les réponses immunitaires pathogéniques ou protectrices impliquées afin notamment d'identifier de nouvelles cibles thérapeutiques ;
2. Transférer ces avancées en clinique en développant de nouvelles approches immuno-thérapeutiques et diagnostiques
3. Développer des stratégies alternatives pour le remplacement ou la réparation d'organes/tissus en renforçant l'émergence d'un axe sur la biologie du développement (Axe 4).

Le CR2TI sera composé de **6 équipes indépendantes, 39 chercheurs et cliniciens multidisciplinaires** pour un total d'environ 220 personnes et **une équipe support** pour les fonctions transversales (gestion, administratif, ressources humaines, accueil).

L'unité sera localisée sur **2 sites, le bâtiment Jean Monnet du CHU Nantes et le bâtiment IRS2 de Nantes Université**.

[Découvrez le nouveau site web](#)



*Métallerie - Serrurerie*

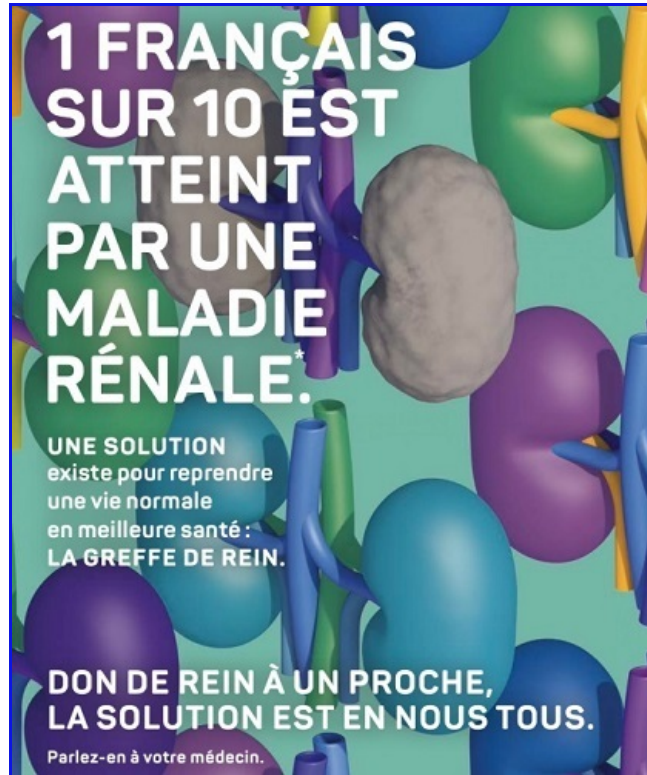
Depuis 1997, Atlantic Métal Service, entreprise artisanale de métallerie Serrurerie, conçoit et réalise tout ouvrage métallique sur mesure et intervient dans la pose, la maintenance et le dépannage de rideaux métalliques. Eric Doré, le gérant et son épouse, engagés dans une démarche RSE depuis plusieurs années en valorisant l'humain dans le travail, découvrent ProGreffé lors d'une soirée de présentation au Crédit Mutuel en 2016. La fondation qu'ils soutiennent depuis 2017 fait résonance à leur

Découvrir GO CAPITAL

situation personnelle : Le frère de Mme Doré est insuffisant rénal depuis la naissance et déjà transplanté 2 fois. « Soutenir ProGrefe, c'est une évidence pour nous ! » souligne Isabelle Doré.

Plus sur Atlantic Métal Service

## Retour sur ... le Conseil d'Administration du 2 décembre



### L'enjeu du don du vivant

**Notre Conseil d'Administration** du jeudi 2 décembre a été une nouvelle fois l'occasion d'**entendre le témoignage riche d'humanité d'une patiente greffée**...Grâce au don de rein de son mari ! Nous adressons nos profonds et sincères remerciements à ce couple, pour ces mots si justes, la retranscription de ce miracle, qu'est une renaissance après une greffe. Cette expérience **du don de rein à un proche**, à la fois unique et tellement importante pour les personnes en attente de greffe, nous a tous mis dans la position **d'auditeurs de ce témoignage à diffuseurs** de ce message d'espoir. Aujourd'hui chaque acte qui met en avant cette pratique, qui provoque les discussions, est un pas **vers une plus grande connaissance par le grand public de cette méthode**, donc de plus de dons du vivant et de plus de vie pour les personnes atteintes de maladies rénales.

Ensemble, faisons grandir les solutions !

Pour en savoir plus

## AGENDA : Soirée Donateurs Progreffe - Jeudi 17 mars 2022

En tant que **fondateurs, mécènes et partenaires de Progreffe**, vous êtes invités à notre soirée conviviale de **découverte de l'ITUN** le Jeudi 17 mars à 17h30.  
C'est l'occasion de rencontrer les équipes de cliniciens, chercheurs et des patients et de visiter les locaux dédiés à la recherche en transplantation.

A noter dès aujourd'hui dans votre agenda !

\* : sous réserve des contraintes sanitaires



**Gardons le contact !**  
[www.progreffe.com](http://www.progreffe.com)



© 2021 Progreffe Fondation d'Entreprise. Crédits Photos : Atlantic Métal Service, Go Capital, FredGree, Agence de la Biomédecine, Fondation d'entreprise Progreffe

*Cette lettre est une nouvelle façon de partager avec vous ce qui fait l'actualité de notre Fondation ProGreffe. N'hésitez pas à nous faire part de vos remarques...et à vous désinscrire si vous ne souhaitez pas recevoir les prochaines...avec le lien ci-dessous.*

Cet e-mail a été envoyé à {{ contact.EMAIL }}  
Vous avez reçu cet email car vous êtes inscrit.e sur Progreffe Fondation d'Entreprise.

[Se désinscrire](#)

